

さび抜き

このチラシの商品は、さび抜きです。
わさびは別添えとなります。

お持ち帰りは 10%OFF!

お盆 祭り

限定
メニュー

米は山形県産
雪若丸
輝く白い粒は大きく
食感はずんずんにびったり

全商品
使用

778 たてうら 館浦5人前 50貫入

7,800円(税込)

ホタテ・サーモン・まぐろ・
ひらめ昆布メ・ぶり・生えび・
数の子・ネギトロ・かに・
いくら

779 館浦4人前 40貫入

6,250円(税込)

780 館浦3人前 30貫入

4,690円(税込)

781 館浦1人前 10貫入

1,570円(税込)



写真は5人前です

※お盆・お祭り期間中は、ワンウェイ
容器になります。
また、ネタの変更はできません。
ご了承下さい。
※表示価格は、税込価格となつて
おります。
※軽減税率対象商品です。



写真は5人前です

782 ほろない 幌内5人前 50貫入

5,880円(税込)

イカ・むしえび・まぐろ・たこ・
ピンチョウマグロ・北寄貝・
サーモン・親子軍艦・かに・ネギトロ

783 幌内4人前 4,710円(税込)
40貫入

784 幌内3人前 3,540円(税込)
30貫入

785 幌内1人前 1,190円(税込)
10貫入



写真は5人前です

789 おきのた 沖端5人前 50貫入

4,600円(税込)

ピンチョウマグロ・たこ・まぐろ・
むしえび・イカ・石垣貝・こはだ・
いそっ子・彩りサラダ・ネギトロ

790 沖端4人前 3,680円(税込)
40貫入

791 沖端3人前 2,760円(税込)
30貫入

792 沖端1人前 940円(税込)
10貫入

すし海道はアレルギーの少ない
米酢を使用しています。

チラシ有効期限 / 令和4年お盆期間 お盆期間は、地区によって異なりますので各店舗へお尋ねください。
受付時間《昼》10:00~13:45 (昼の最終オーダーは13:45です) 《夜》16:00~20:00 (夜の最終オーダーは20:00です)

●期間中はかなりの混雑が見込まれる為、当日注文はテイクアウトのみとなり、配達には配達日前日までの予約受付かつ数量限定とさせていただきます。

寿司出前専門店

すし海道

sushikaido.co.jp



さび抜き

このチラシの商品は、さび抜きです。わさびは別添えとなります。

寿司出前専門店

「極」シリーズは豊洲直送の本まぐろを使用しています。

極 ずし海道



豊洲直送!
本まぐろ
大トロ
中トロ
使用

豊洲直送! クロマグロを使用

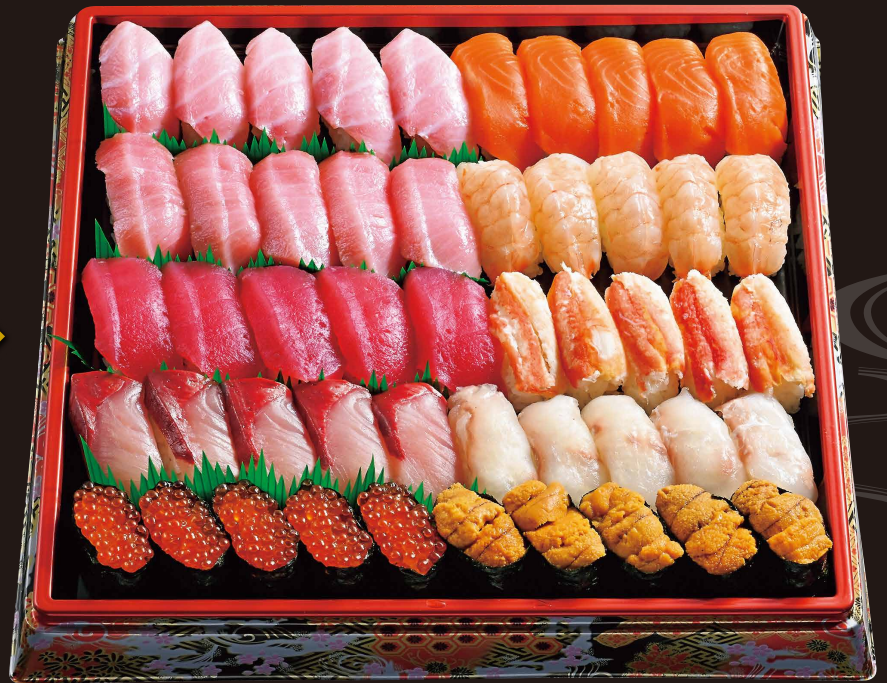
本まぐろ

580 みやのうら 宮之浦5人前 53貫入

13,800円(税込)

極

本まぐろ大トロ・本まぐろ中トロ・本まぐろ・ぶり・たい・かに・数の子・うに・いくら・〈極〉煮穴子・本まぐろ鉄火巻



豊洲直送!
本まぐろ
大トロ
中トロ
使用

本まぐろ大トロ・サーモン・本まぐろ中トロ・生えび・本まぐろ・かに・ぶり・ひらめ昆布メ・いくら・うに

584 わか 和歌5人前 50貫入 11,000円(税込)

585 和歌4人前 40貫入 8,800円(税込)

586 和歌3人前 30貫入 6,600円(税込)

587 和歌1人前 10貫入 2,300円(税込)

極

写真は5人前です

本まぐろもお得に召し上がれ!

お盆・お祭り **限定メニュー** お持ち帰りは **10% OFF!**



731 のり玉いなりセット 35貫入 2,200円(税込)
かつば巻・玉子・かんぴょう巻・いなり・納豆巻



107 〈限定〉まぐろづくし 11貫入 1,920円(税込)
鉄火巻・まぐろ・ピンチョウマグロ・中トロ・まぐろ軍艦



106 〈限定〉ひかりづくし 10貫入 950円(税込)
いわし・こはだ・にしん・しめ鯖



102 玉子いなり 10貫入 730円(税込)

チラシ有効期限/令和4年お盆期間 お盆期間は、地区によって異なりますので各店舗へお尋ねください。

※表示価格は、税込価格となっております。※軽減税率対象商品です。

お盆・お祭り
期間中について

◆お盆・お祭り期間中は大変混み合うことが予想されますので、お早めに御注文下さい。
◆配達は1,500円より無料(サービス)でお届けいたします。◆お客様の地域によってはお持ち帰りになる場合もございます。◆期間中はワンウェイ容器になります。また、ネタの変更はできません。ご協力をお願い致します。◆都合により一部ネタが変更になる場合がございます。

フランチャイズ
加盟店募集中!
詳しくは、ホームページをご覧ください。

正社員・パート・アルバイト募集中
詳しくは、各店の店長までお問い合わせください。